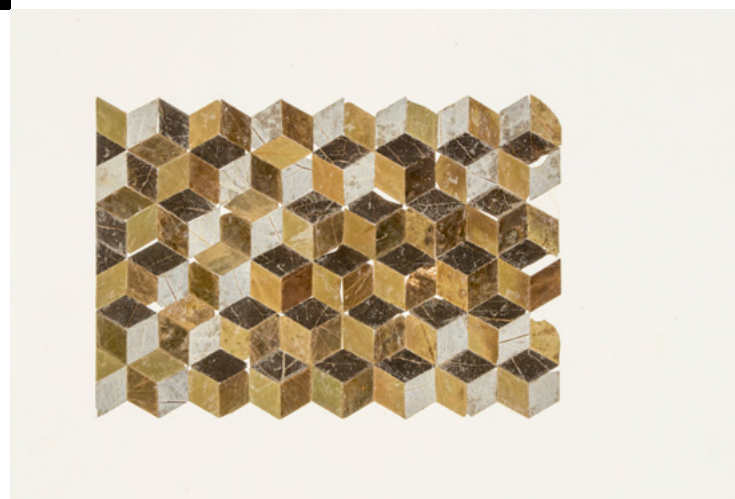
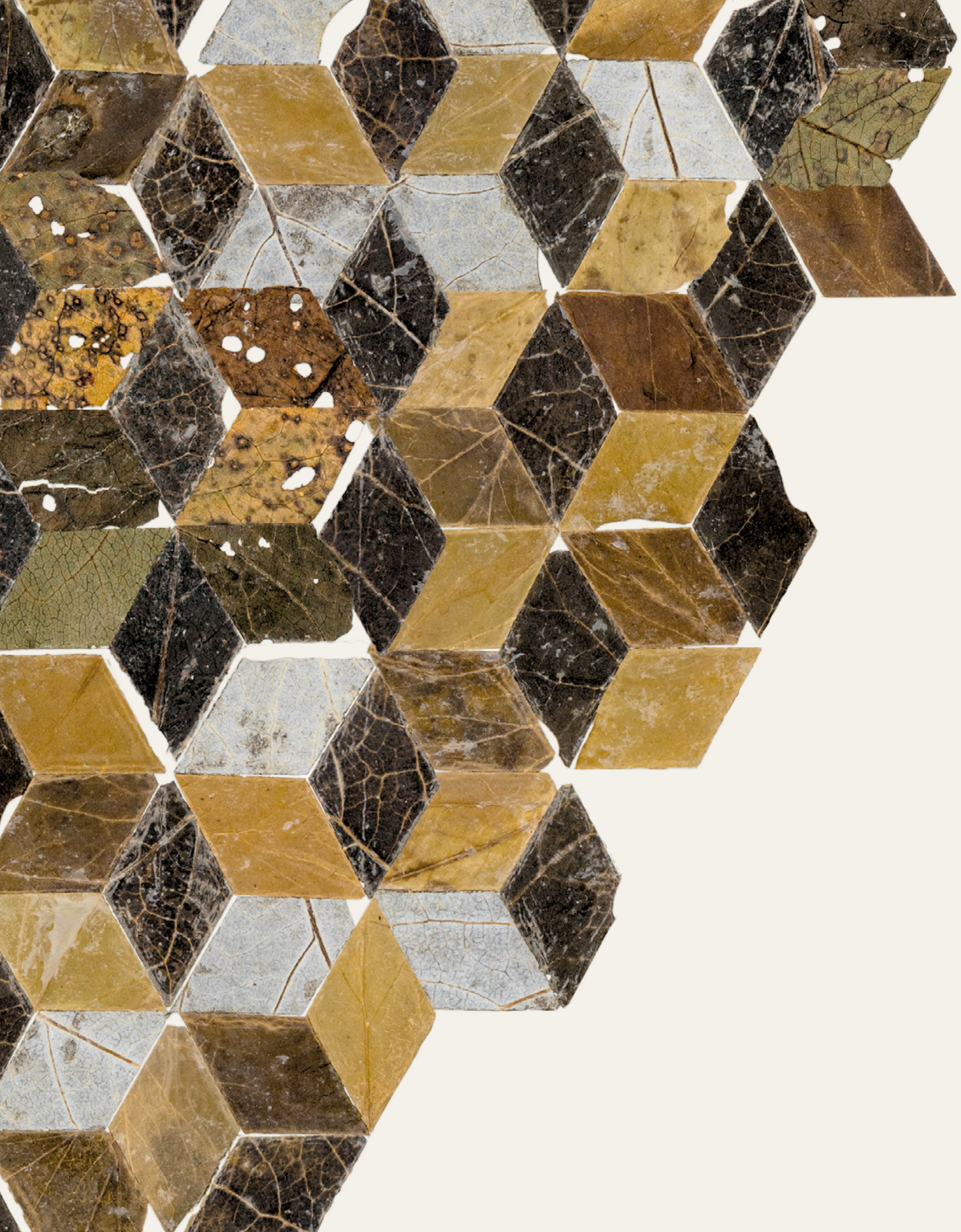




MIXED.MEDIA



ENRICO BORSANI COLUSSI
FLORA
Art Collection



Inkiostro Bianco presenta **Mixed Media**, una nuova serie di volumi dedicati alle produzioni del brand in collaborazione con artisti. Queste collaborazioni fanno parte da sempre del dna creativo di Inkiostro Bianco e sono la prova concreta che mescolare differenti visioni creative amplia le prospettive e arricchisce il pensiero. La visione artistica è irripetibile e può portare grande valore all'interno di un progetto rendendolo unico a sua volta.

Il primo volume di questa nuova serie è dedicato alla collezione artistica **"Flora"** ideata da **Enrico Borsani Colussi**: una selezione di 6 carte da parati che riproducono altrettante opere dell'artista. Questa collezione esclusiva trasforma le pareti in veri e propri erbari artistici, unendo il design di Inkiostro Bianco con la sensibilità naturale dell'artista.

L'approccio artistico di Borsani Colussi è profondamente radicato nella ricerca di una simbiosi tra natura, arte e vita. Attraverso un processo che include la raccolta, la profilatura e la composizione delle foglie, egli crea

opere che non solo rappresentano la flora, ma la incorporano fisicamente. Le foglie raccolte da boschi e giardini urbani vengono pressate e catalogate, per poi essere attentamente tagliate e assemblate. Questi frammenti vegetali, che spaziano da foglie di pioppo a quelle di ginko e bambù, vengono combinati in geometrie pure o miste, riflettendo la bellezza effimera della natura.

La temporalità biologica e artistica si intrecciano, cristallizzando un momento di bellezza naturale che evolve nel corso del tempo. Ogni opera, infatti, proprio per il suo essere composta da elementi naturali non trattati è destinata a cambiare con il tempo. Questo non succede però sulle carte da parati che al contrario offrono la possibilità di fermare nel tempo queste poesie botaniche. Questa collezione invita a esplorare il connubio tra il gesto artistico, il ciclo vitale delle piante, e l'interior design, aprendo nuovi spazi di contemplazione e meraviglia all'interno di uno spazio abitativo.

Inkiostro Bianco presents **Mixed Media**, a new series of volumes dedicated to the brand's productions in collaboration with artists. These collaborations have always been part of Inkiostro Bianco's creative DNA and are concrete proof that blending different creative visions broadens perspectives and enriches thought. An artistic vision is unique and can bring great value to a project, making it unique in turn.

The first volume of this new series is dedicated to the artistic collection **"Flora"** conceived by **Enrico Borsani Colussi**: a selection of 6 wallpapers reproducing the artist's works. This exclusive collection transforms walls into true artistic herbariums, combining Inkiostro Bianco's design with the artist's natural sensitivity.

Borsani Colussi's artistic approach is deeply rooted in the search for a symbiosis between nature, art, and life. Through a process that includes collecting, profiling, and composing leaves, he creates works that not only represent flora but also physically incorporate it. The leaves, collected from woods and urban gardens, are pressed and cataloged, then carefully cut and assembled. These vegetal fragments, ranging from poplar leaves to ginkgo and bamboo, are combined into pure or mixed geometries, reflecting the ephemeral beauty of nature.

Biological and artistic temporality intertwine,

crystallizing a moment of natural beauty that evolves over time. Each work, being composed of untreated natural elements, is destined to change over time. However, this does not happen with the wallpapers, which instead offer the possibility of freezing these botanical poems in time. This collection invites exploration of the union between the artistic gesture, the life cycle of plants, and interior design, opening new spaces of contemplation and wonder within a living space.





ENRICO BORSANI COLUSSI

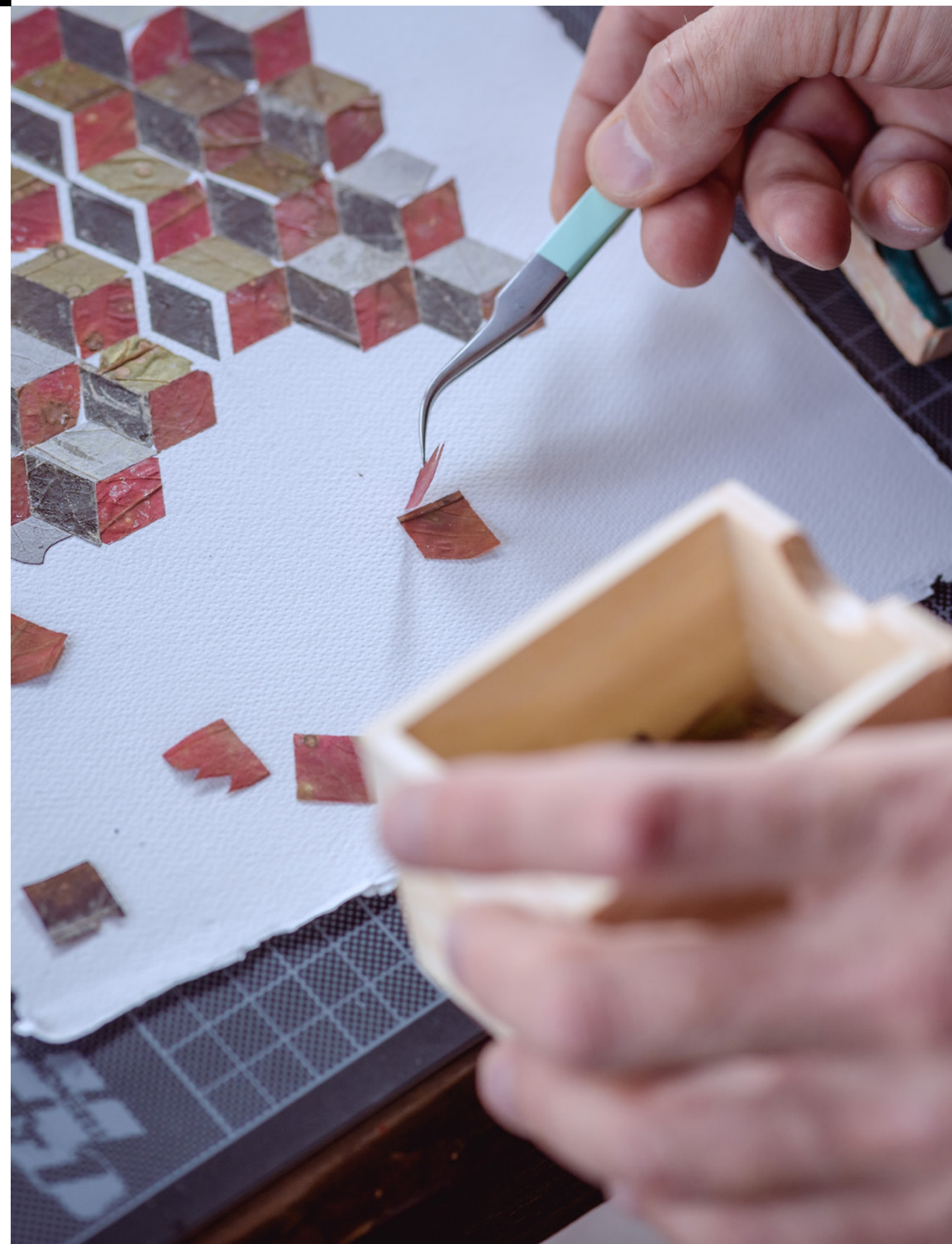
Enrico Borsani Colussi è un artista visivo veneziano, classe 1974. Ha intrapreso il suo percorso artistico come autodidatta iniziando nell'adolescenza quando, nella biblioteca di casa, incontra un saggio sul linguaggio "dada". Da qui la scoperta e l'innamoramento per l'arte con una prima espressione tramite la fotografia. Successivamente fonda una società in cui si occupa di grafica pubblicitaria e fotografia, Sothis Design, per poi trasformarsi in autore, produttore e videomaker del gruppo elettro-pop veneziano "Miss Mog" nel periodo 2010-2020.

Con l'inizio della pandemia inizia un forte allontanamento dalla tecnologia e nasce l'idea di "Foie". In questo progetto si ritrova in un nuovo concetto artistico, questa volta molto più improntato alla natura e a tutte le sue forme. Decide così di usare elementi naturali vivi, come le foglie, le resine vegetali e le radici, per creare delle opere d'arte uniche.



Enrico Borsani Colussi is a visual artist from Venice, born in 1974. He embarked on his artistic journey as a self-taught individual, beginning in his adolescence when he found an essay on the "dada" language in his home library. This led to his discovery and love for art, initially expressed through photography. Later on, he founded a company called Sothis

Design, focusing on advertising graphics and photography. Then he transformed into an author, producer, and videomaker for the Venetian electro-pop group "Miss Mog" from 2010 to 2020. With the onset of the pandemic, he experienced a strong detachment from technology and the idea of "Foie" was born. In this project, he found himself embracing a new artistic concept, this time much more oriented towards nature and all its forms. He decided to use living natural elements, such as leaves, plant resins, and roots, to create unique works of art.



POPULUS HELIX



INKRIUB2401

**FAMIGLIA
ARALIACEAE &
SALICACEAE**

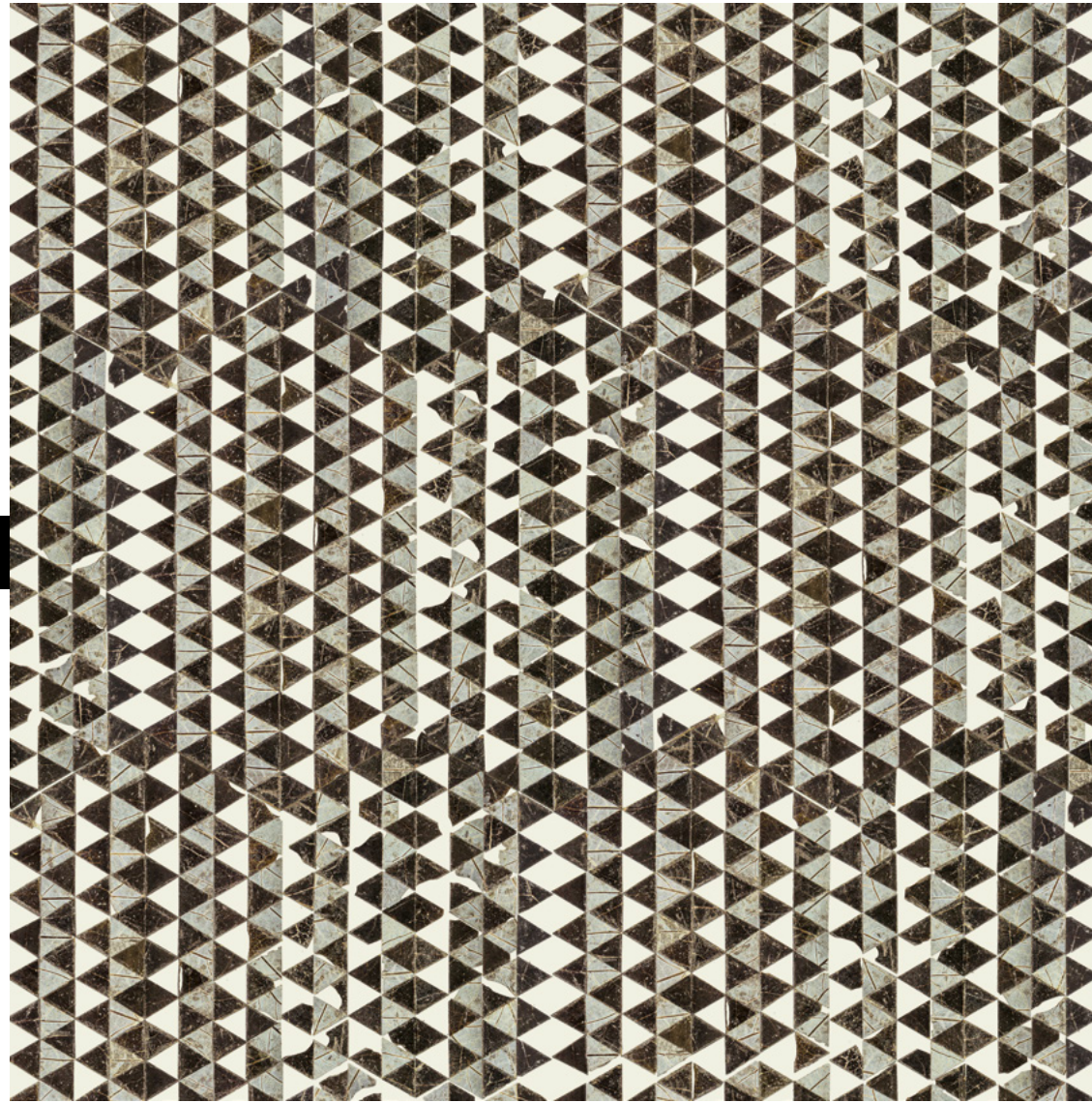


**Geometrie botaniche e geometrie umane possono
intrecciarsi**

*Botanical geometries can
intertwine with human geometries*



POPULUS ALBA



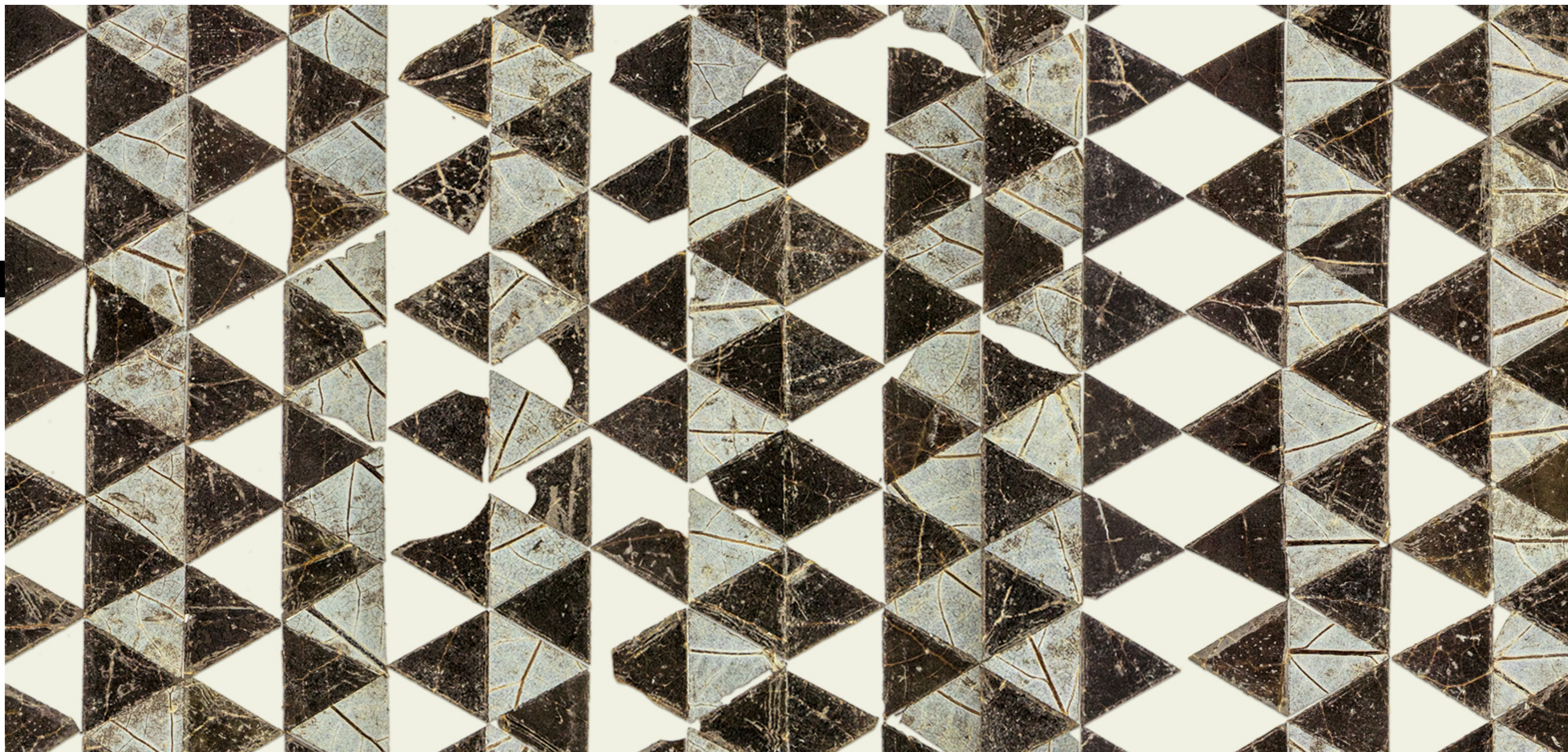
INKBNUO2401

**FAMIGLIA
SALICACEAE**

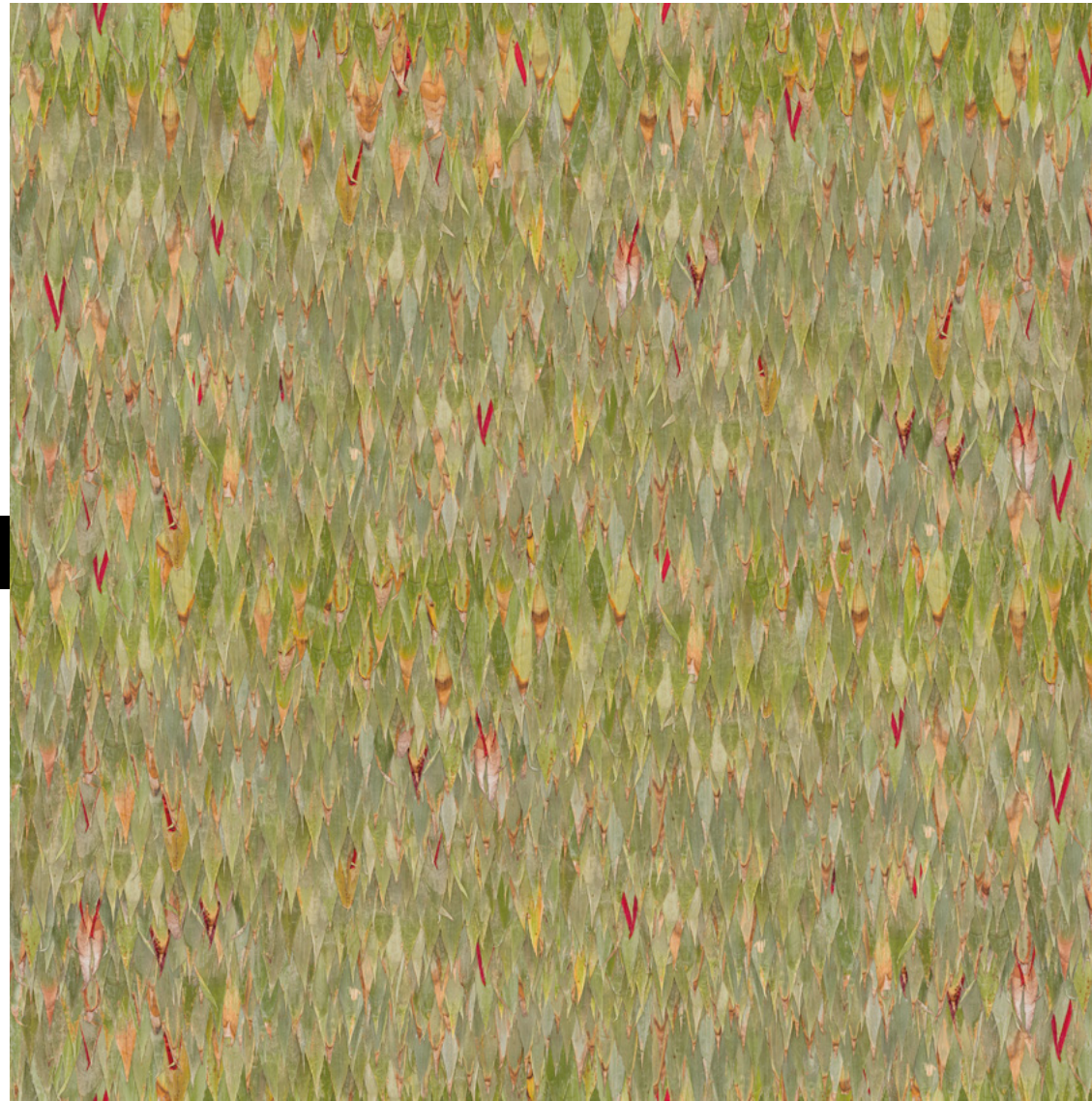


L'intarsio geometrico sulle foglie di pioppo simula la naturale oscillazione cromatica della chioma che, tremando, produce un baluginio argentino.

The geometric inlay on the poplar leaves simulates the natural chromatic oscillation of the foliage, which, trembling, produces a silvery shimmer.



BAMBOO



INKATOT2401

**FAMIGLIA
POACEAE &
BERBERIDACEAE**

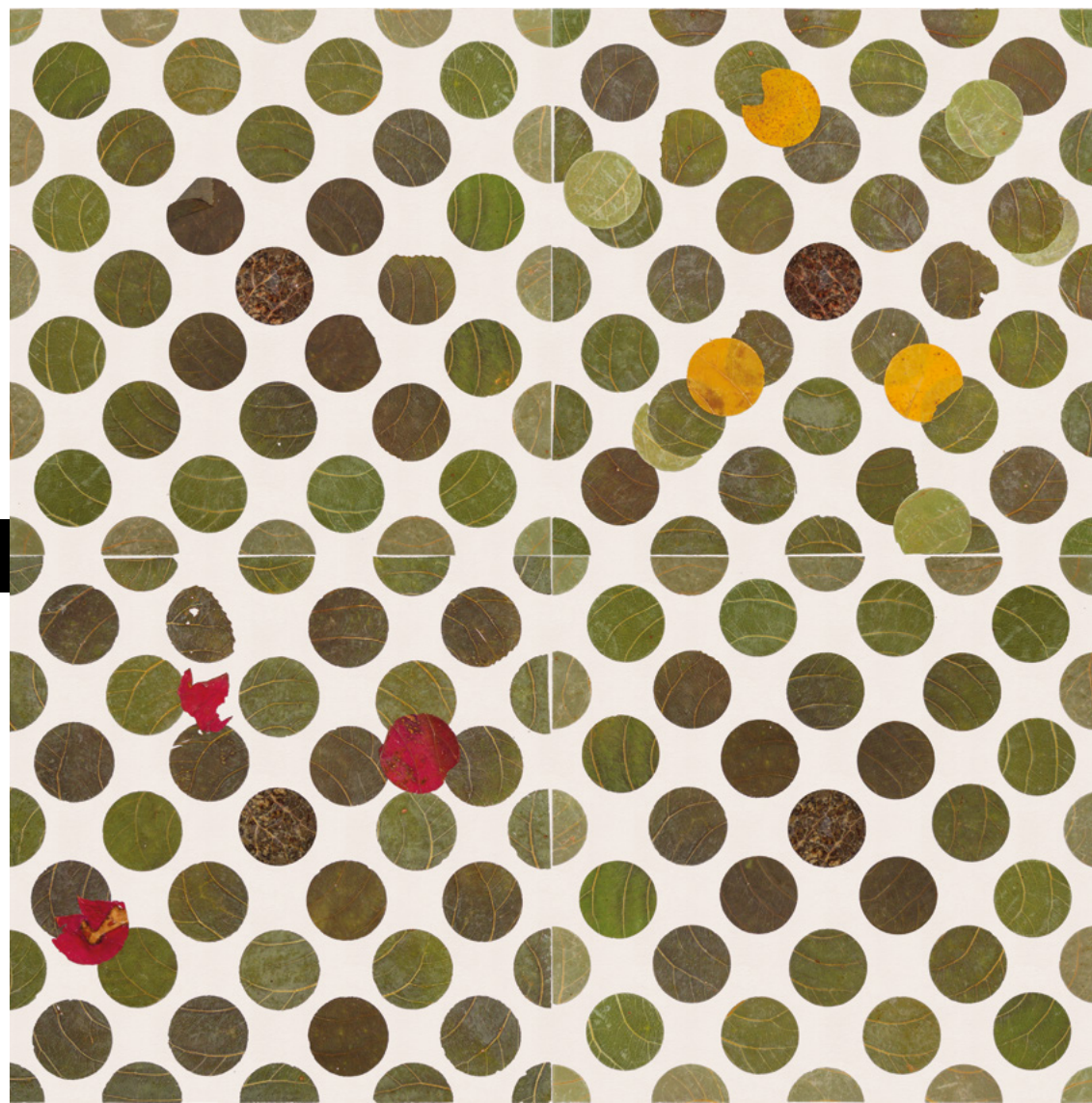




**Trasforma il tuo spazio in un'oasi
di bellezza naturale**

***Transform your space into an oasis
of natural beauty***

NIGRA & TREMULA



INKORSO2401

FAMIGLIA
SALICACEAE

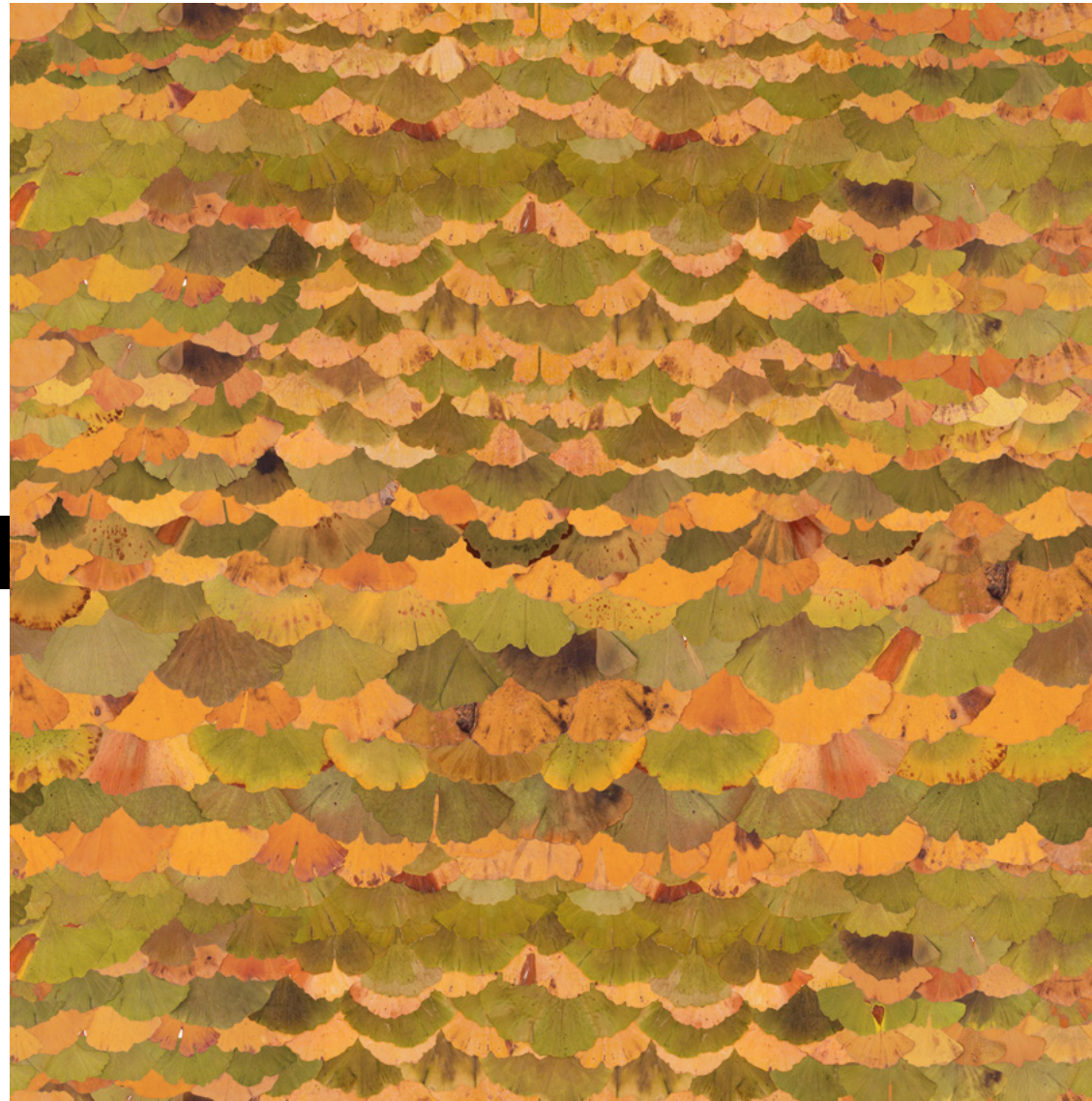




Seguendo l'esempio della Natura, l'Umano diventa capace di plasmare il suo spazio in armonia.

Following Nature's example, Humans can shape their space in symbiosis

GINKO BILOBA



INKRBSR2401

FAMIGLIA
GINKGOACEAE

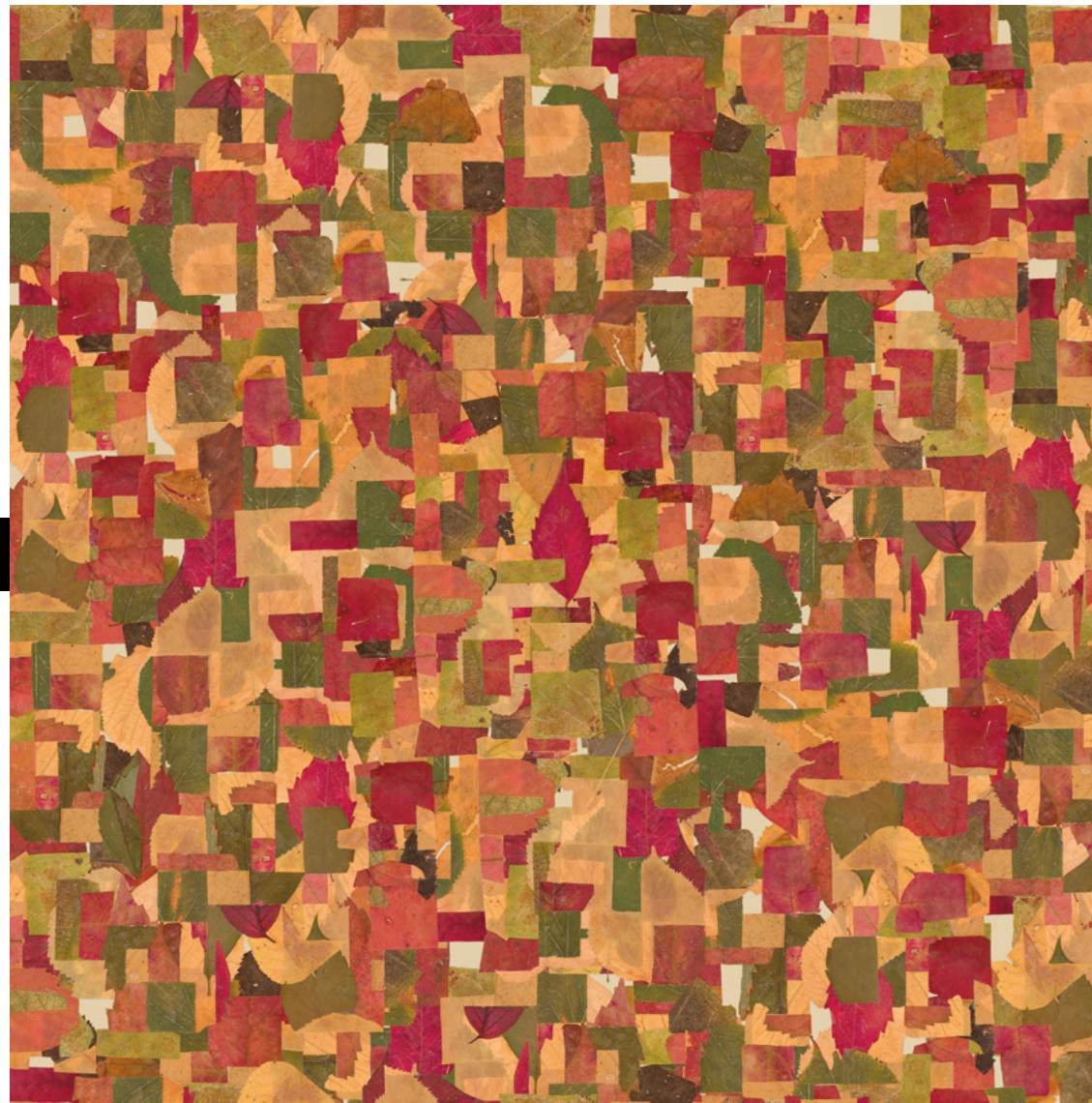




**Prenditi il tempo per osservare la Natura
con lentezza**

Take your time to slowly observe Nature

TILIA VITALES



INKILOS2401

**FAMIGLIA
MALVACEAE &
VITACEAE**



La foglia di vite e di tiglio con margini seghettati, ampi lembi e una cromia vivida, suggeriscono un pattern frammentario ricomposto in una bicromia di gialli e rossi.

The grapevine and linden leaves, both with serrated edges, broad lobes and vivid colors, suggest a fragmented pattern recomposed into a dichromatic scheme of yellows and reds.



POPULUS HELIX

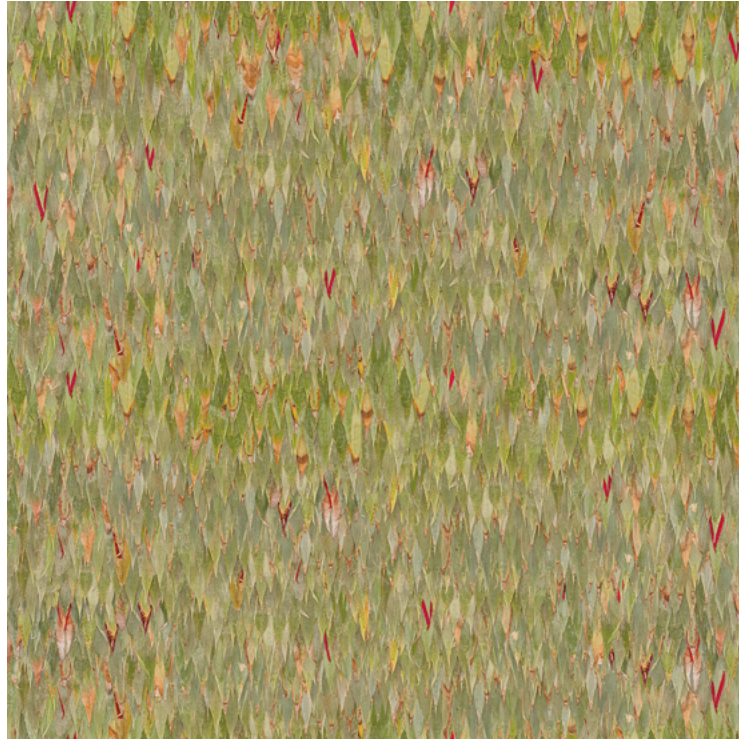


INKRIUB2401



INKRIUB2402

BAMBOO

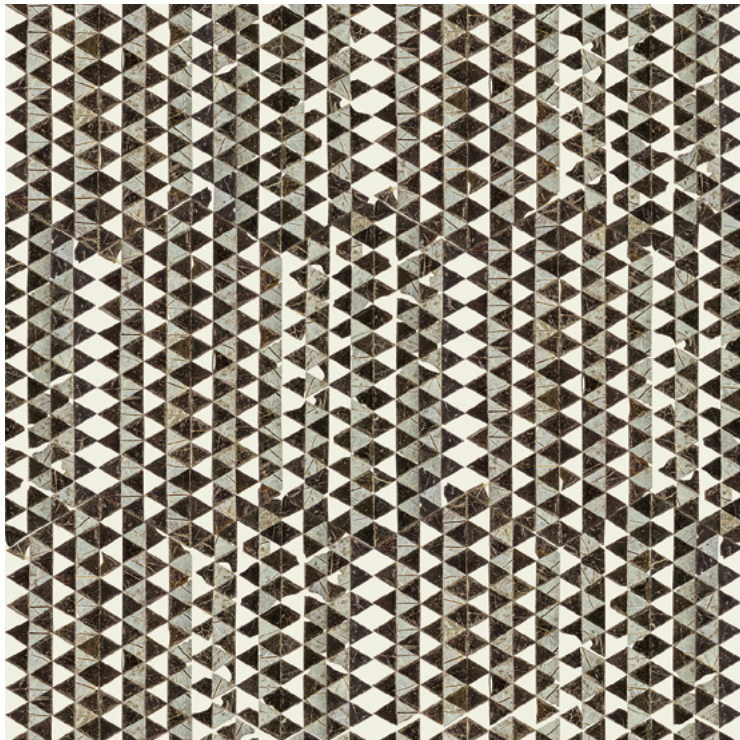


INKATOT2401

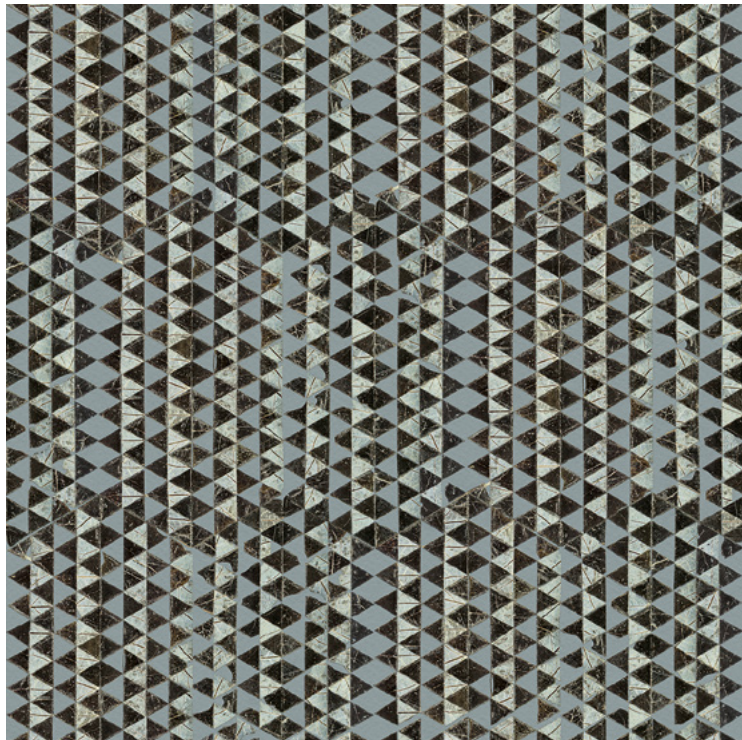


INKATOT2402

POPULUS ALBA

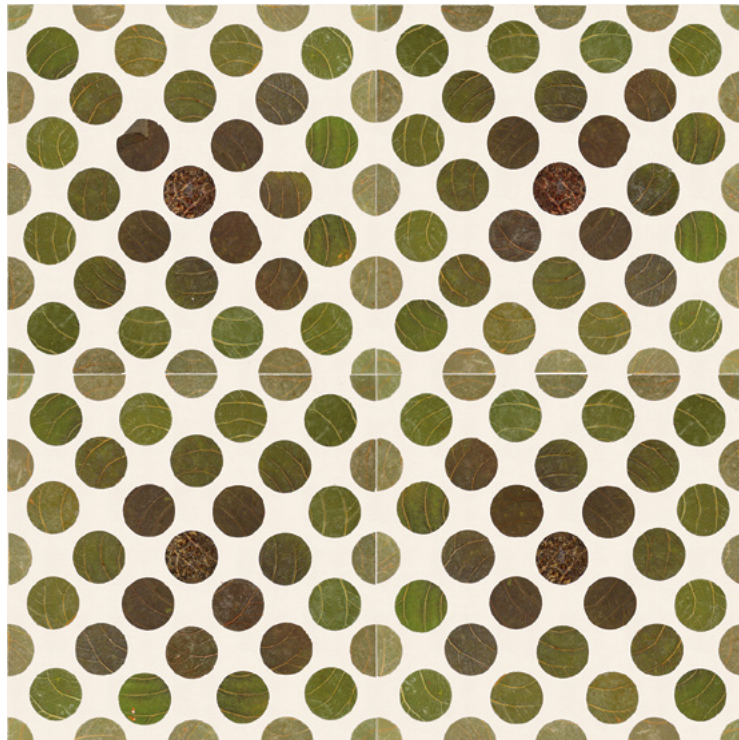


INKBNUO2401

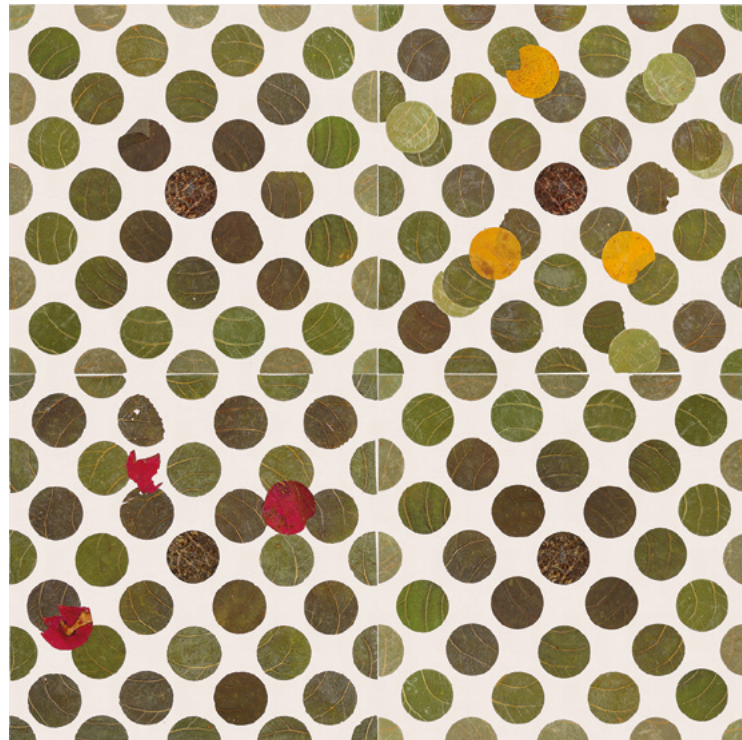


INKBNUO2402

NIGRA & TREMULA



INKORSO2401

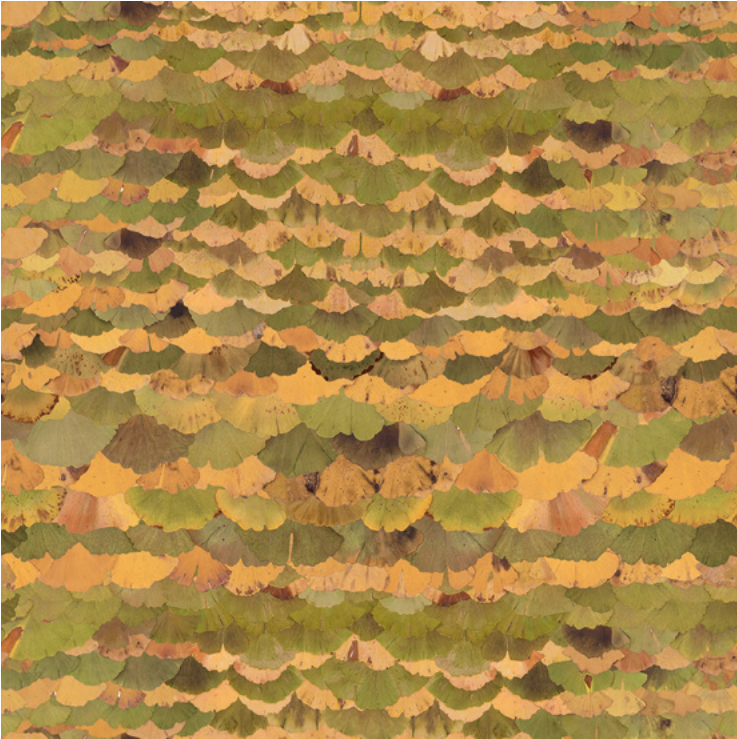


INKORSO2402

GINKO BILOBA

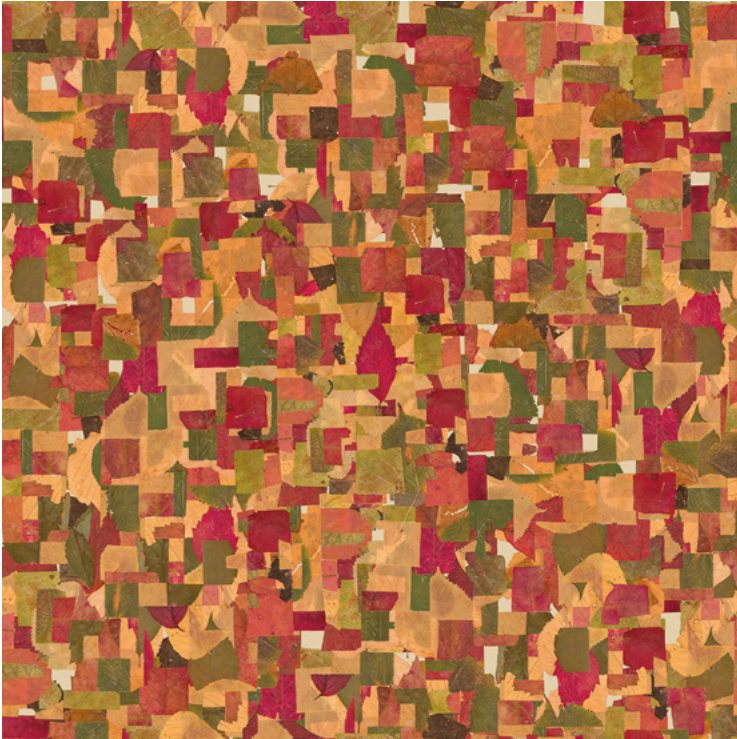


INKRBSR2401

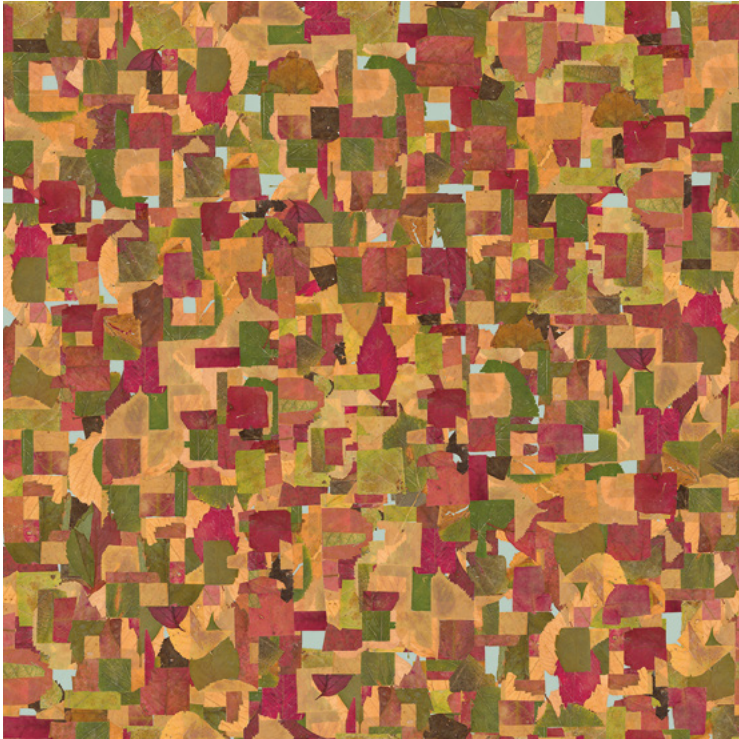


INKRBSR2402

TILIA VITALES

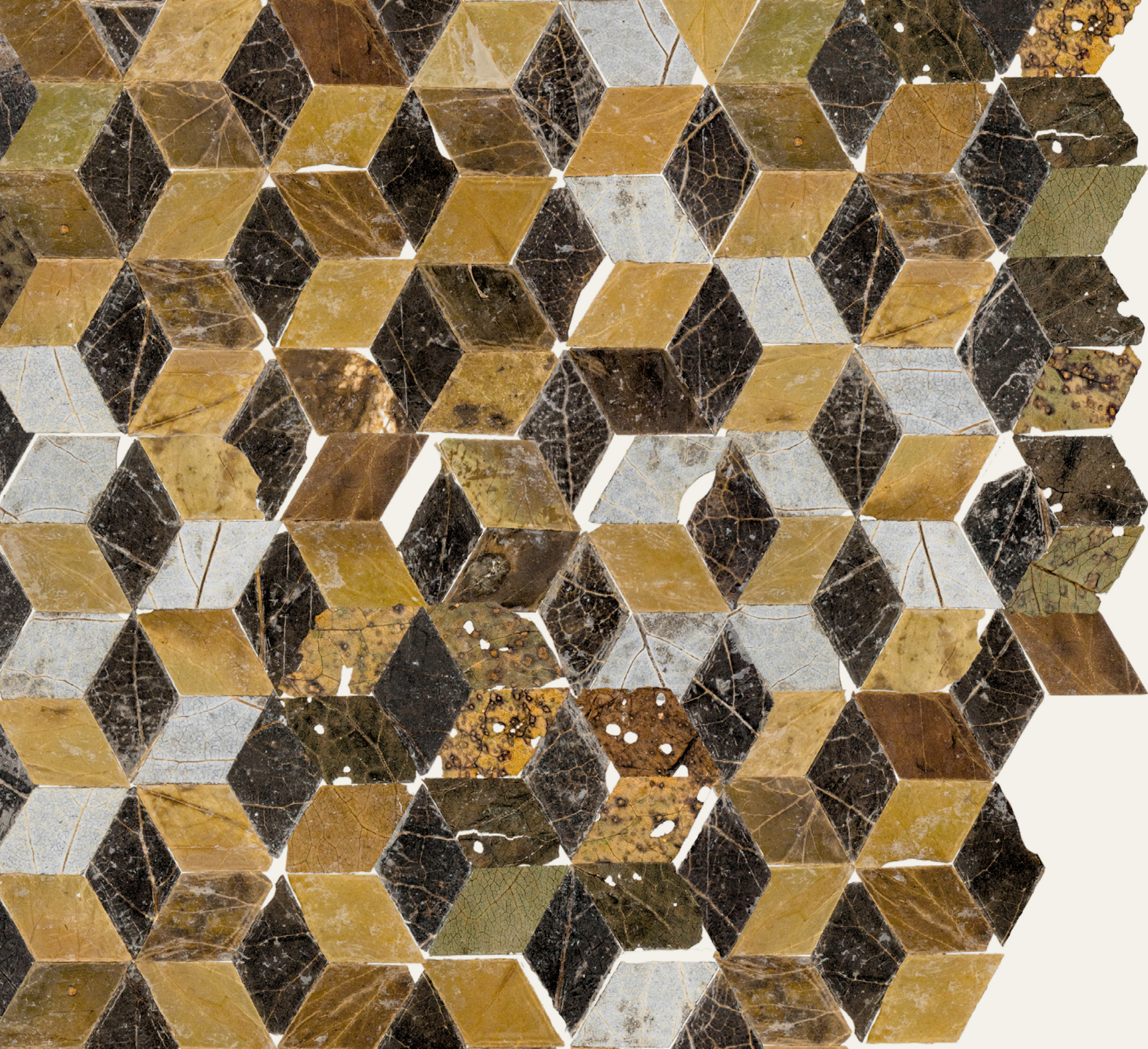


INKILOS2401



INKILOS2402





HEADQUARTER & SHOWROOM

via Monte Bianco, 55
41042 Fiorano Modenese (Modena)
phone: +39 0536 803.503
fax: +39 0536 185.2040

info@inkiestrobianco.com
marketing@inkiestrobianco.com

www.inkiestrobianco.com

CREDITS

MARKETING & COMMUNICATION

Francesca Barbieri

ART DIRECTOR

Manuel Mollicone

3D ARTIST & VISUAL DESIGN

Paolo Amenta

PHOTO EDITING

Paolo Amenta

GRAPHIC DESIGN

Manuel Mollicone

COPYWRITING

Francesca Barbieri

FOLLOW US



